

Топографічне знімання території

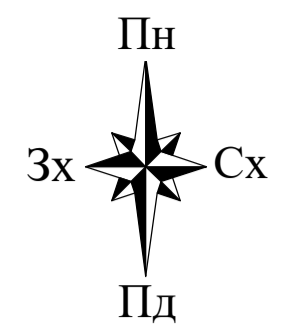
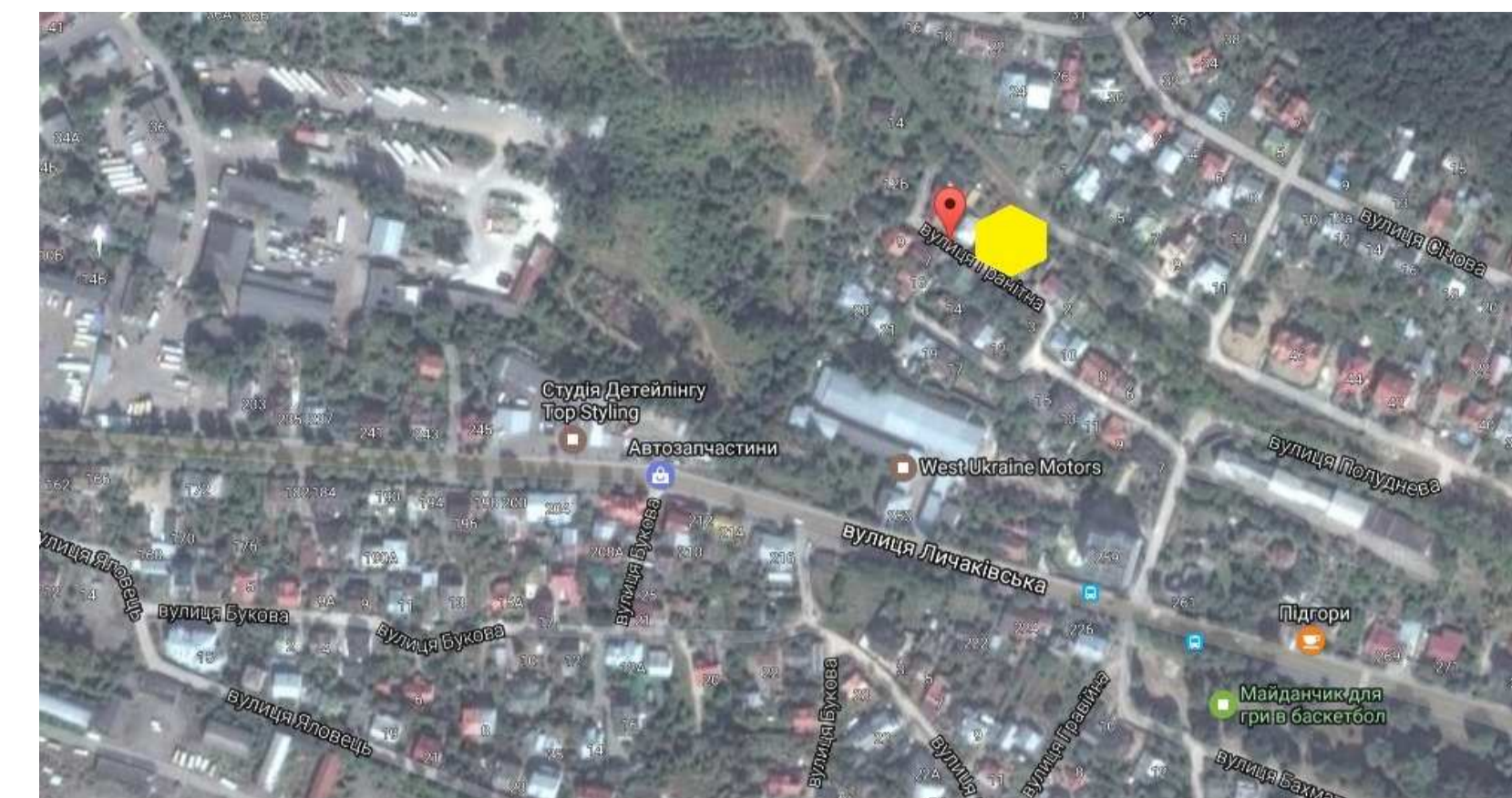


Схема розташування ділянки



Умовні позначення

- межа з бортовим каменем
- Ворота
- Будівлі
- ⌘ Виноградники
- В'їзди під арками
- Газони
- Нависаючі частини будинків
- Городи
- Дерева листяні характеристика
- Дерева хвойні характеристика
- Кам'яні, залізобетонні огорожі заввишки 1 м та більше
- ⌘ Клуби
- бетон
- ▤ бруківка
- Колодязі оглядові без поділу за призначенням
- Ліхтарі електричні на стовпах одинарні
- Межа без бортового каменю
- ▤ Підпірні стінки похилі
- ▤ Сходи біля будинків, ганків

ЗOOMка станом на 12.04.2017р.

Топографічне знімання території Інженерно-геодезичні вимірювання на земельній ділянці м.Львів, вул. Гранітна,6					
Виконав	Кушлик М. О.		Масштаб	Лист	Листів
Геодезист	Рурка С. В.		1:100	1	1
Перевірив	Лаврішко В.І.		ТзОВ гзг "Міринчий" сертифікат інженера - геодезиста №010935		
Керівник	Лаврішко М.І.				